

Příloha k žádosti o vydání stavebního povolení

Souhlas osoby, která má vlastnická, nebo jiná práva k pozemkům, nebo stavbám na nich a tyto pozemky mají společnou hranici s pozemkem, na kterém má být záměr uskutečněn.

Název stavby: **Odstranění jezdecké haly v areálu Národního hřebčína Kladruby nad Labem na p.č. 283/3 v k.ú. Kladruby nad Labem.**

Obec: Kladruby nad Labem
Kraj: Pardubický
Katastrální území: Kladruby nad Labem 665410
parc. p. č.283/3

Vlastník nemovitosti

Adresa: Pardubický kraj
Komenského náměstí 125, 532 11 Pardubice.
IČ: 70892822

Je předložena dokumentace pro odstranění stavby

Popis záměru:

Odstraňovaný objekt slouží jako výuková jezdecká hala pro Střední školu chovu koní a jezdeckví.

Jedná se o typovou montovanou ocelovou konstrukci systému HARD RD Jeseník, typ A15 ZT.

Pozemek stavby se nachází v památkové zóně Kladrubské Polabí v areálu Národního hřebčína Kladruby nad Labem.

Odstranění objektu nebude mít negativní vliv na okolní pozemky a stavby.

K provedení bouracích prací na p.č. 283/3 v k.ú. Kladruby nad Labem je nezbytné provést částečný zábor na pozemcích p.č. 838 a p.č. 928 v k.ú. Kladruby nad Labem.

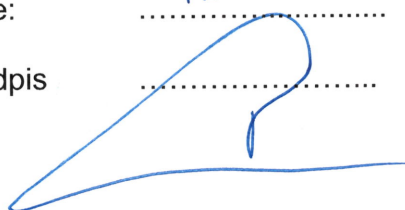
Vyjádření k projektové dokumentaci záměru a souhlas s provedením záměru:

S provedením záměru dle projektové dokumentace souhlasíme, včetně provedení dočasného záboru ploch na pozemcích v naší správě po dobu nezbytně nutnou k odstranění stavby.

dne:

12.3.2025

podpis

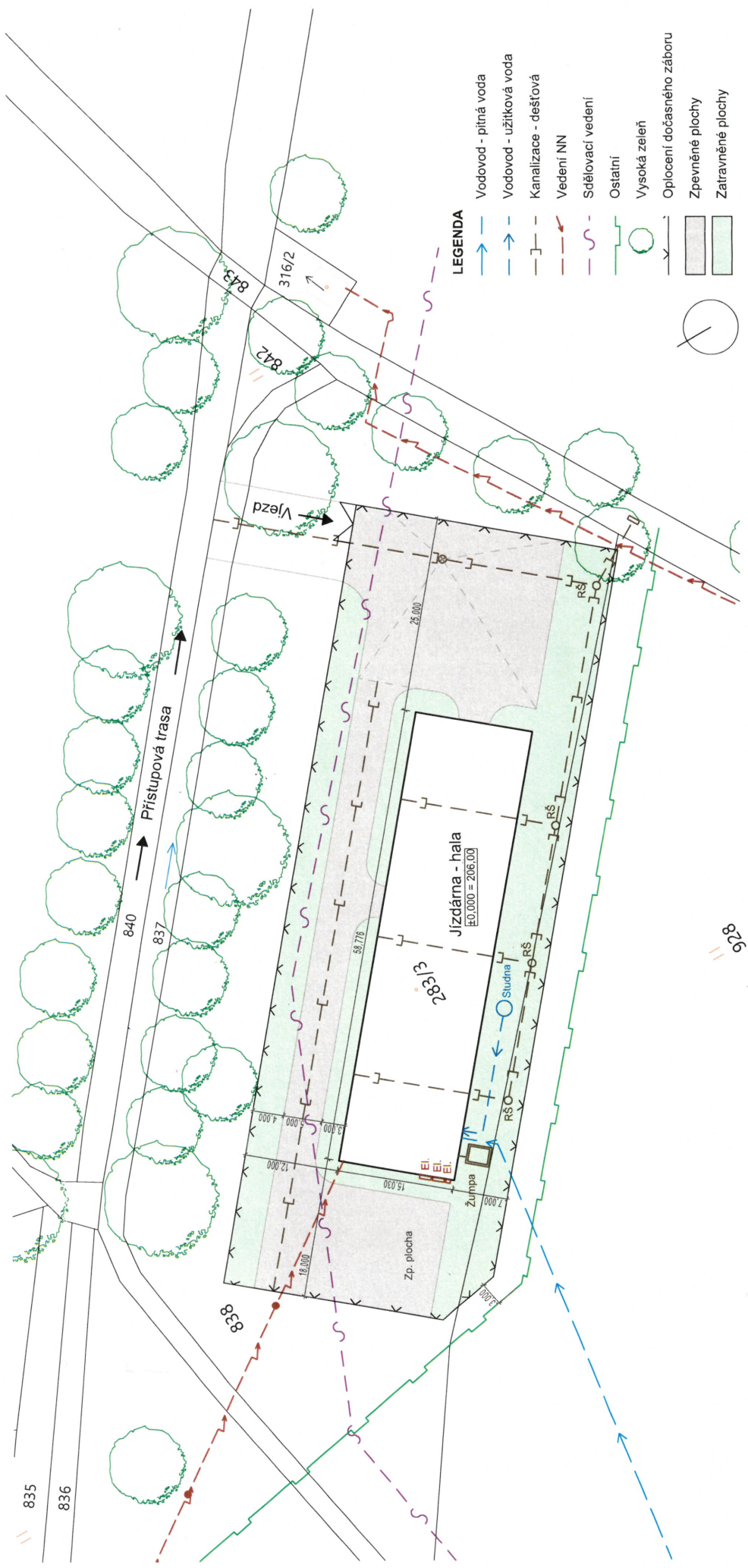


Národní hřebčín Kladruby nad Labem

Kladruby nad Labem 1
533 14 Kladruby nad Labem

IČO: 72048972 DIČ: CZ72048972 (11)

PŘÍLOHOU JE SITUACE ZOV, KTERÁ BUDE ROVNĚŽ OPATŘENA PODPISEM.



LEGENDA

- Vodovod - pitná voda
- Vodovod - užitková voda
- Kanalizace - dešťová
- Vedení NN
- Sdělovací vedení
- Ostatní
- Vysoká zeleň
- Oplocení dočasného záboru
- Zpevněné plochy
- Zatrávněné plochy



AG ATELIER s.r.o.
Komenského 533
517 41 Kostelec nad Orlicí
IČO 26002892 DIČ 255-26002892
agateler@agateler.cz

Datum 1/2025
Měřítko 1:500
Stupeň DOS
Autor arch. studie:

Akce: Odstranění jezdecké haly v areálu NH Kladruby n. L.
k.ú. Kladruby n. L.
p.č. 283/3

Hlavní projektant:
Ing. František Velinský
Vyraboval:
Ing. arch. Markéta Lipovská

Investor: Pardubický kraj
Komenského náměstí 125 532 11 Pardubice

Obsah: SITUACE ZOV

Paré Číslo výkresu
C.6

Tento dokument je duševním majetkem firmy AG ATELIER, Kostelec nad Orlicí. Nesmí být bez jejího souhlasu kopírován ani jinak rozšiřován!!!

Národní hřebčín Kladruby nad Labem

Kladruby nad Labem 1
533 14 Kladruby nad Labem

IČO: 72048972 DIČ: CZ72048972

DOČASNÝ ZÁBOR	
Zpevněná plocha (p.č. 838)	1258 m ²
Zatrávněná plocha (p.č. 838)	1122 m ²
Zatrávněná plocha (p.č. 928)	184 m ²
Σ	2564 m ²
Plocha haly	884 m ²

S provedením záměru souhlasíme

Dne 12.3.2025

Podpis